



Maître d'Ouvrage :
**Caisse d'Allocations
Familiales de
Loir-et-Cher**

16 Rue Louis Armand
41000 Blois

43, rue des Chaumes
18 110 Saint Eloy de Gy
Tél. 02.48.25.50.41
Fax : 02.48.50.70.55
E.mail : sarl.tessiot@wanadoo.fr



Affaire :

Réaménagement du 1er Etage de locaux existant

Adresse :

6 Rue Louis Armand
41000 Blois

DOSSIER

10/11/2025

PRO DCE

1

Modification

Date

Observation :

Les présents plans sont données à titre indicatif, le CCTP restant la pièce contractuelle.

Les présents plans sont données à titre indicatif,
le CCTP restant la pièce contractuelle.

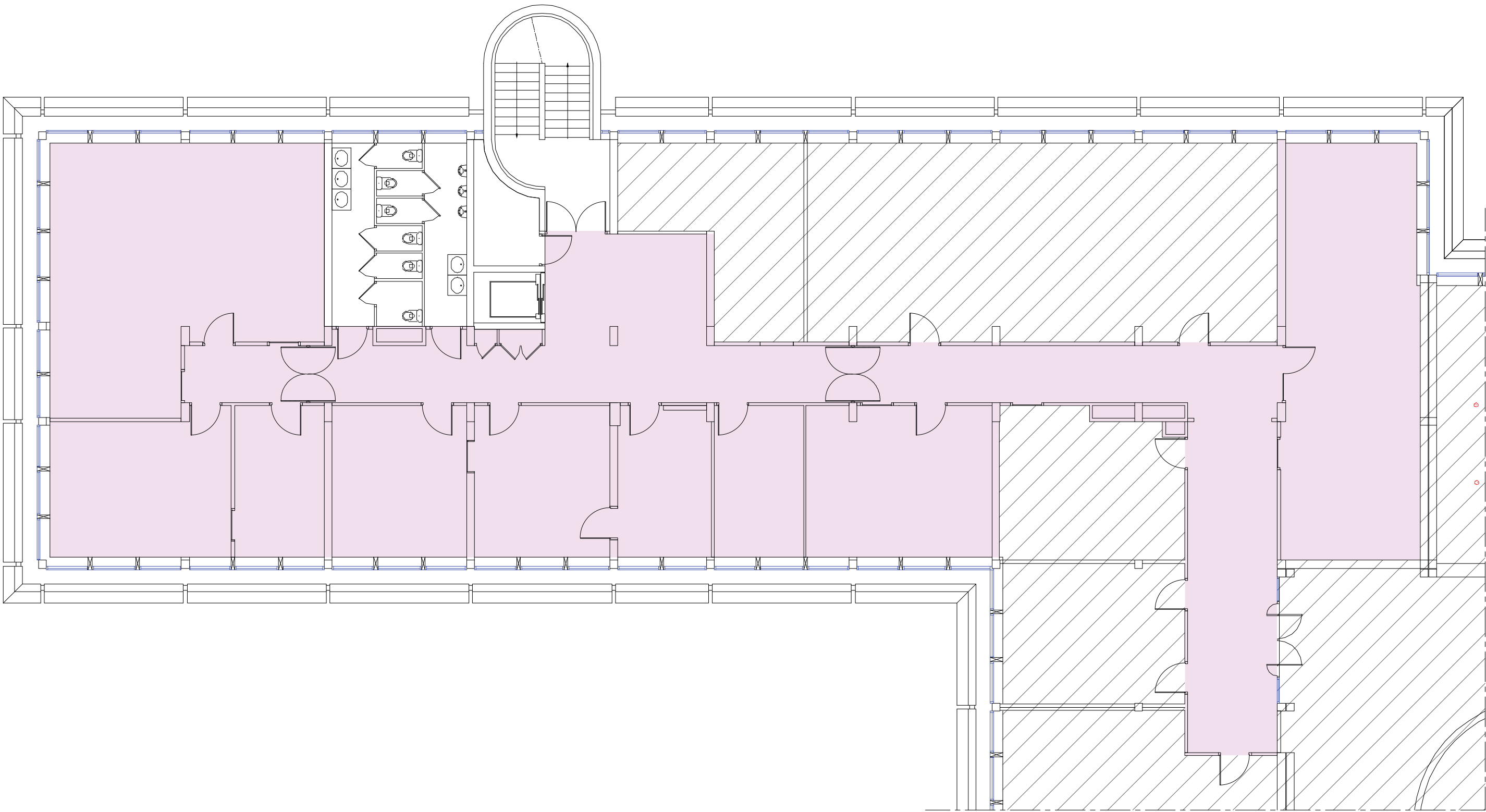
DOSSIER de PLANS

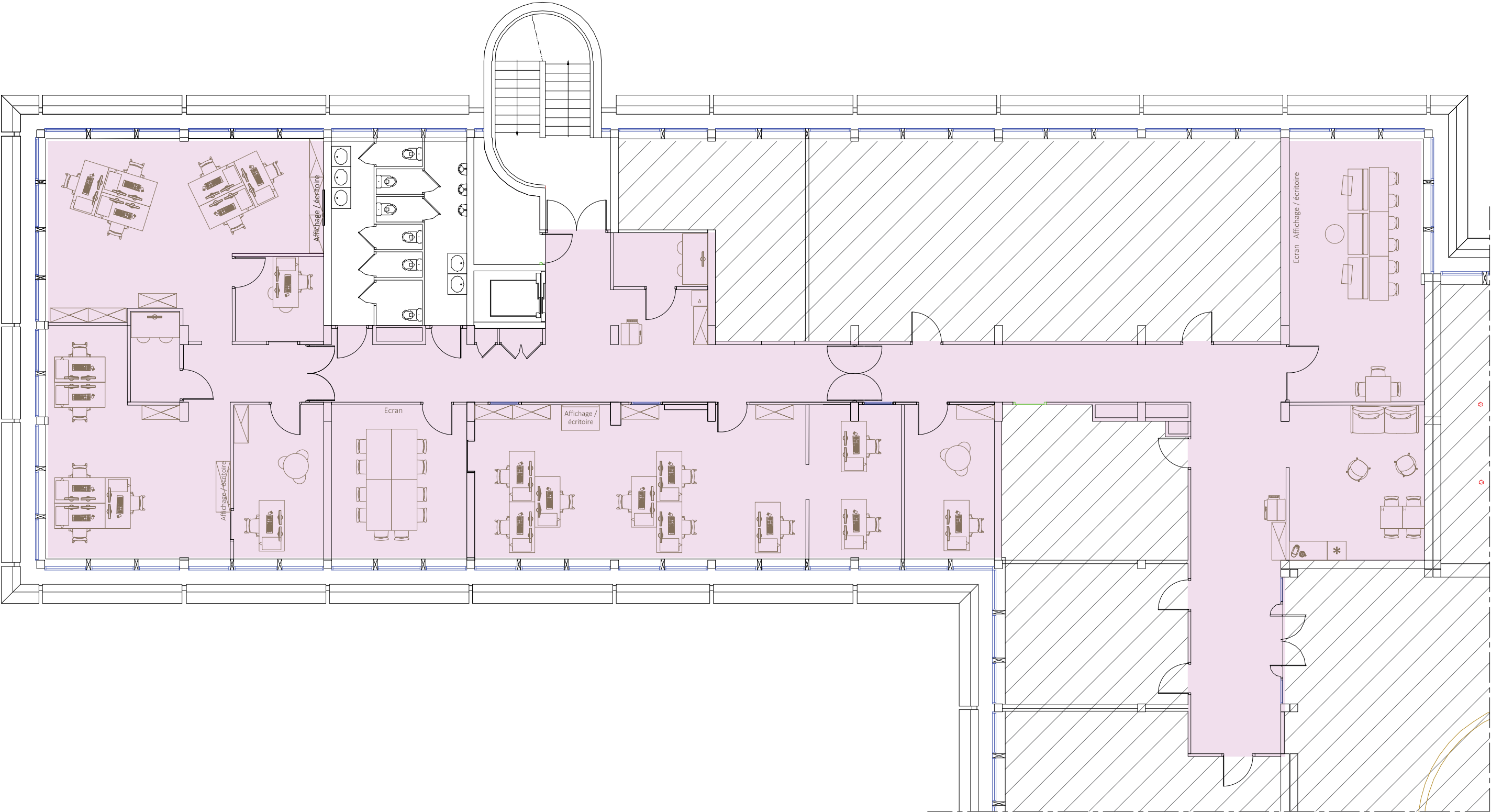


Maître d'Ouvrage :
Caisse d'Allocations
Familiales de
Loir-et-Cher
16 Rue Louis Armand
41000 Blois

43, rue des Chaumes
18 110 Saint Eloy de Gy
Tél. 02.48.25.50.41
Fax : 02.48.50.70.55
E.mail : sarl.tessiot@wanadoo.fr







Les présents plans sont données à titre indicatif,
le CCTP restant la pièce contractuelle.

DOSSIER de PLANS de DETAILS



Maître d'Ouvrage :
Caisse d'Allocations
Familiales de
Loir-et-Cher
16 Rue Louis Armand
41000 Blois

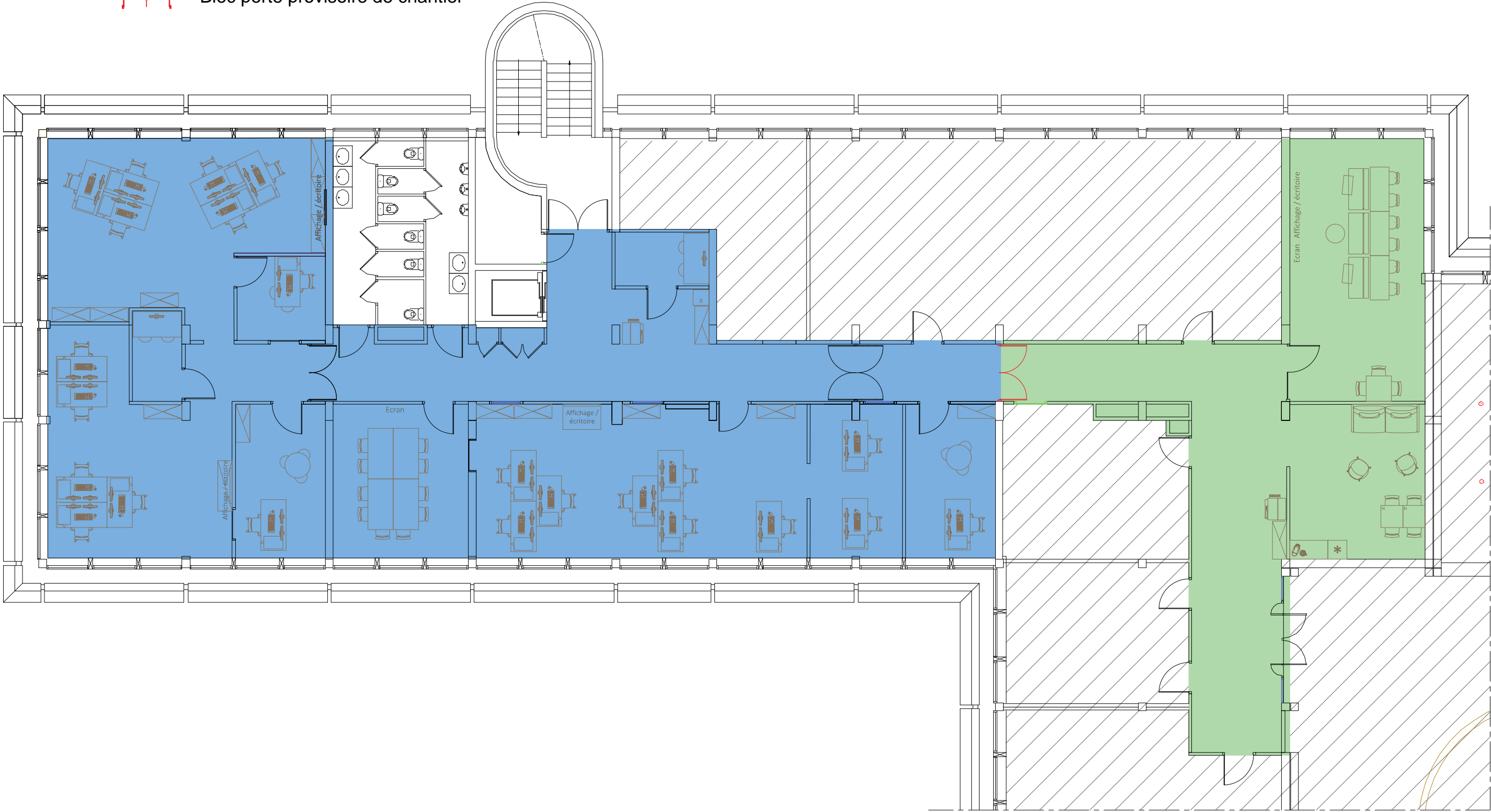
43, rue des Chaumes
18 110 Saint Eloy de Gy
Tél. 02.48.25.50.41
Fax : 02.48.50.70.55
E.mail : sarl.tessiot@wanadoo.fr



Légende:

Plan complet

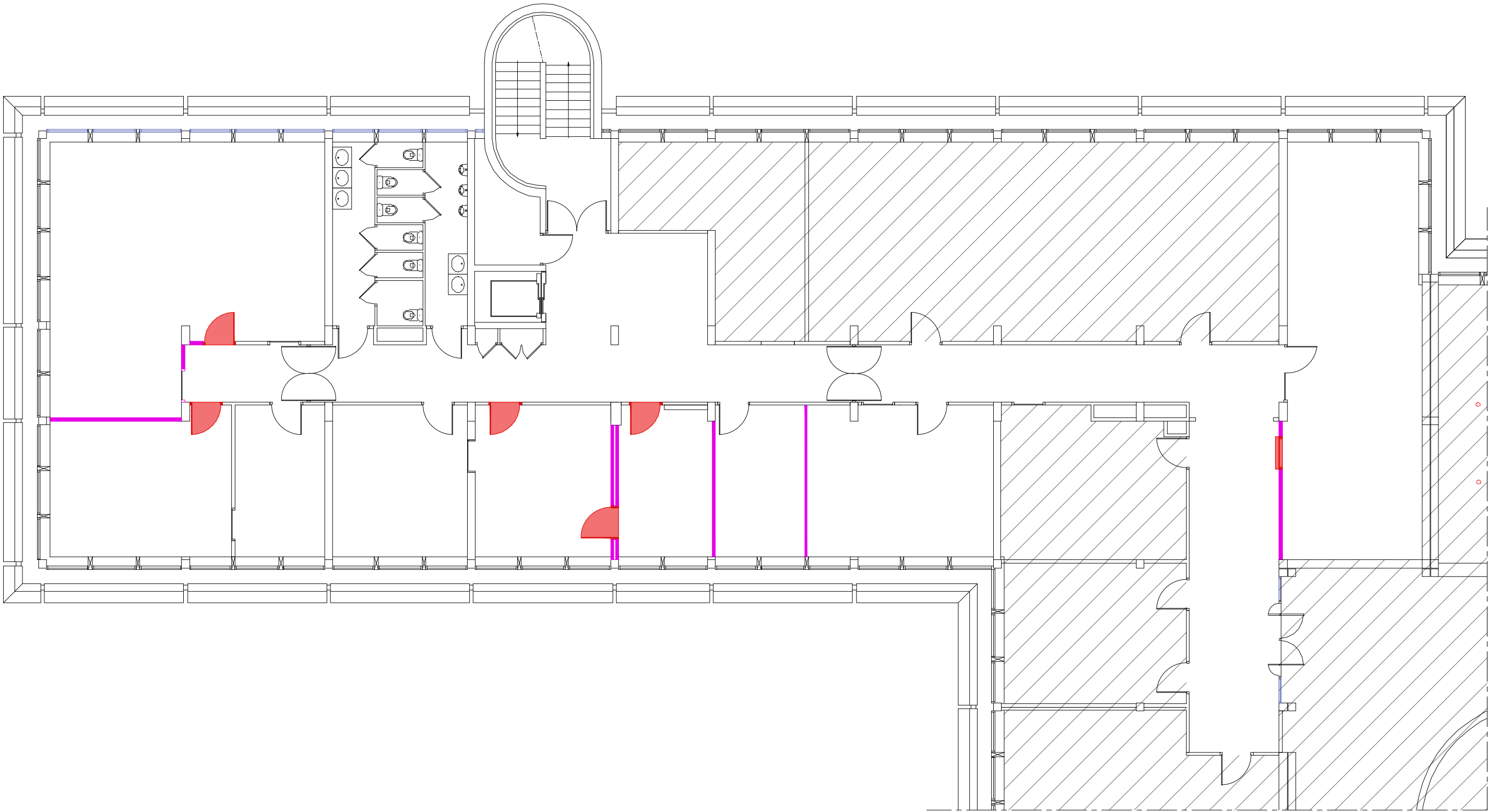
- 1^{ère} phase
- 2^{ème} phase
- Bloc porte provisoire de chantier



Légende:


Plan complet


- Cloisons - à déposer
- Blocs Portes - à déposer





Légende:


Plan complet


- 


Blocs portes - Nouveaux
35 dB en Bois Exotique
- 


Blocs portes - à rénover
- 

Nouvelle Cloison Placo type Ba 13 *Sans Isolant*
ép. 73 mm
- 

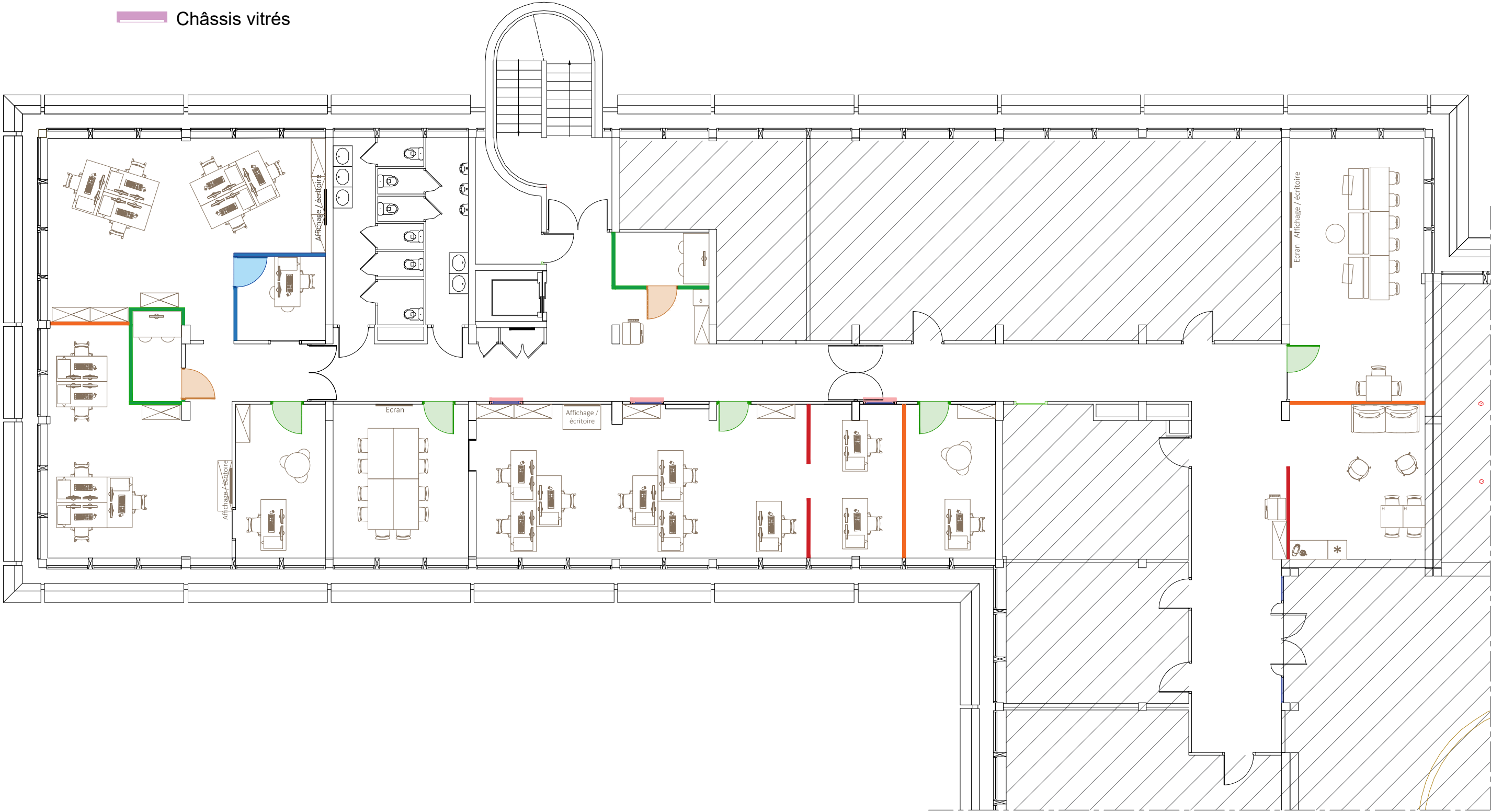
Nouvelle Cloison Placo type Ba 13
ép. 98 mm
- 

Cloison Mobile Aluminium
partie Haute Vitrée
- 

Cloison Phonique
ép. 70 mm
- 

Blocs portes Aluminium
- 

Châssis vitrés



Légende:

Plan complet

- Dépose et Repose du Faux Plafonds
- Dépose du Faux Plafonds et Réfection à neuf

